

## Láhev na pití 600ml Wave a 800ml Gripper



1. Ponořte víčko do vařící vody, po 2 minutách ho opatrně vyjměte. Dokud je ještě horké, pevně stlačte vroubkované kolečko směrem dolů a oddělte kryt od základny uzávěru. **POZOR na vařící vodu!**



2. Opatrně umístěte tupý nástroj do mezery, kterou jste vytvořili. Jemně nástroj zatlačte postupně po celém obvodu, až se kryt zcela oddělí od základny uzávěru.

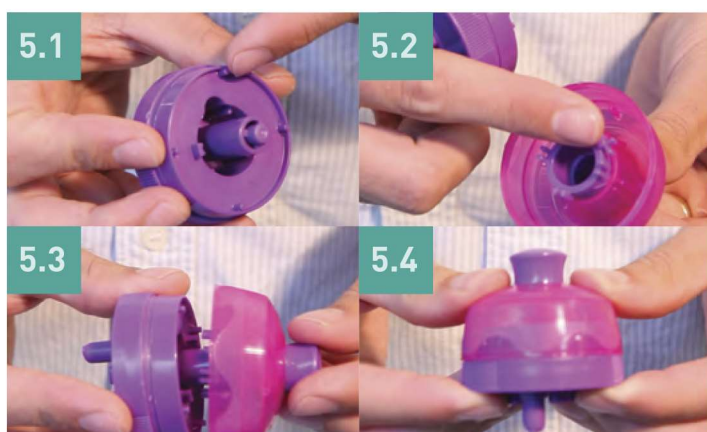


3.1 Všechny díly uzávěru umyjte v myčce nádobí. Nejlépe v horním patře

3.2 Ručně umyjte horkou vodou s mycím prostředkem



4. Pro opětovné sestavení umístěte trysku do krytu



5. Zarovnejte zámky trysky a základny a zaklapněte víčko



6. Umístěte víčko zpět na láhev a vyzkoušejte jeho funkčnost